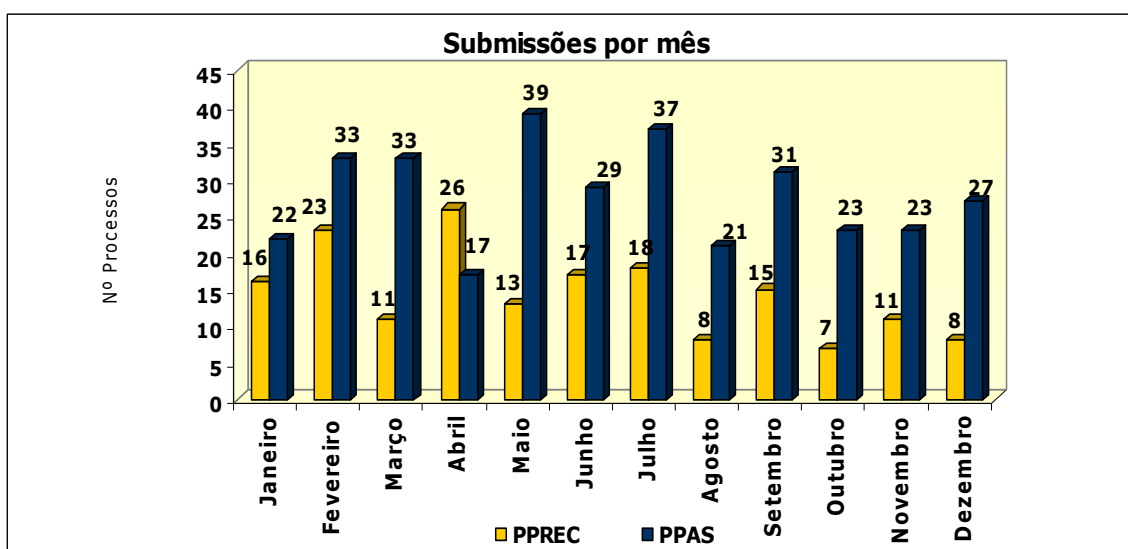
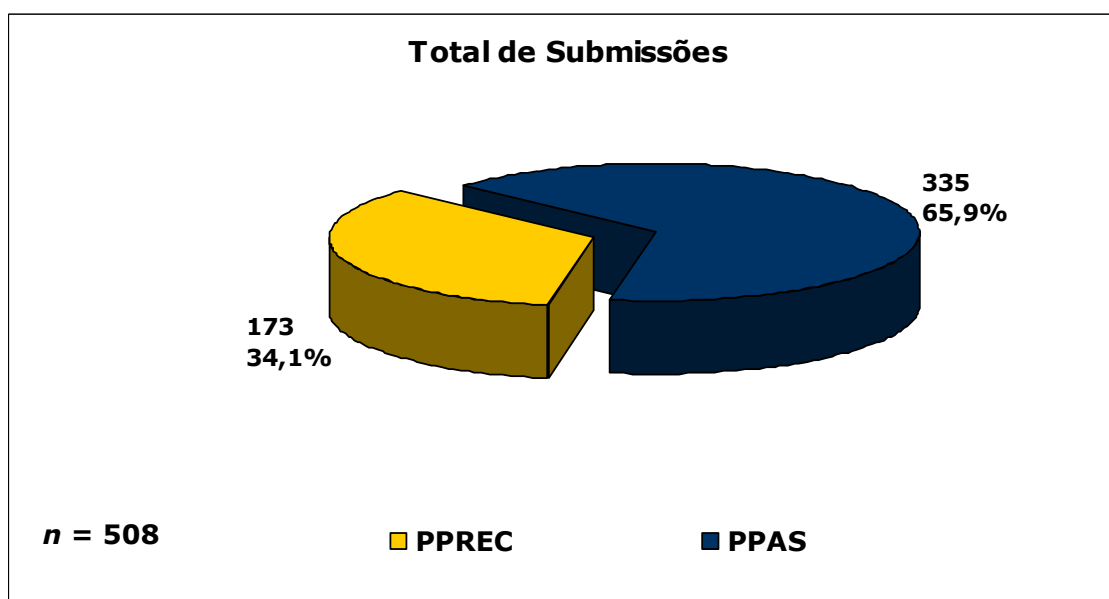


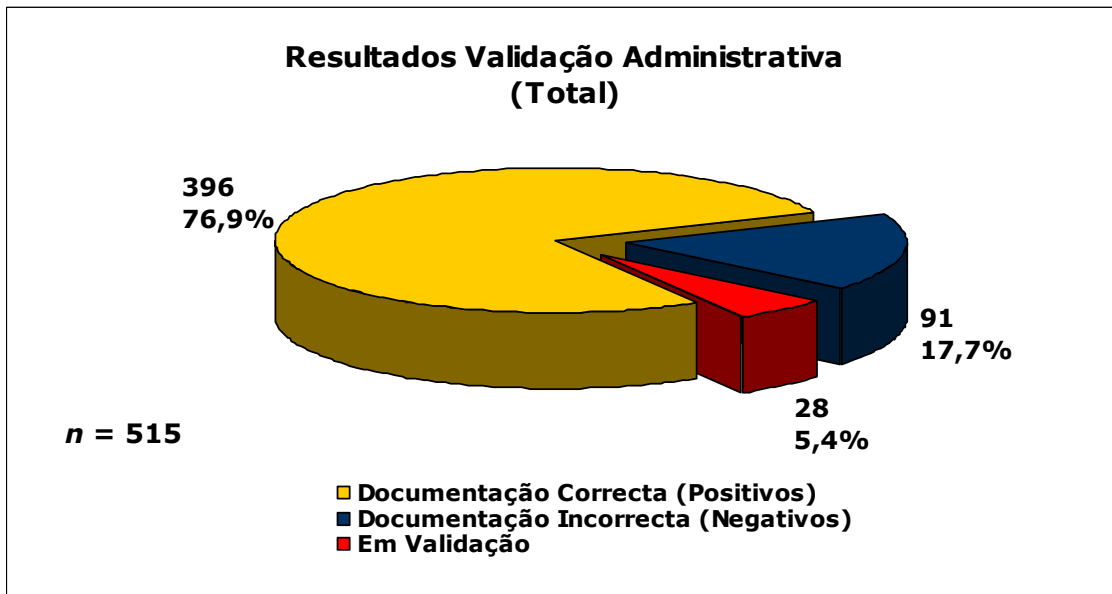
Actividades da CEIC durante o ano de 2006

Legenda:

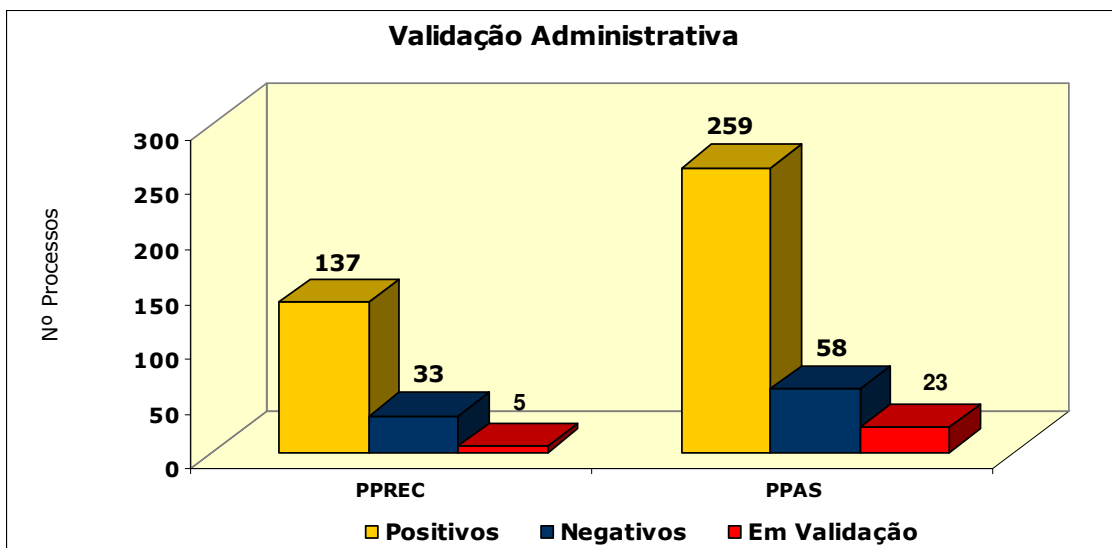
PPREC – Pedido de Parecer para a Realização de um Ensaio Clínico

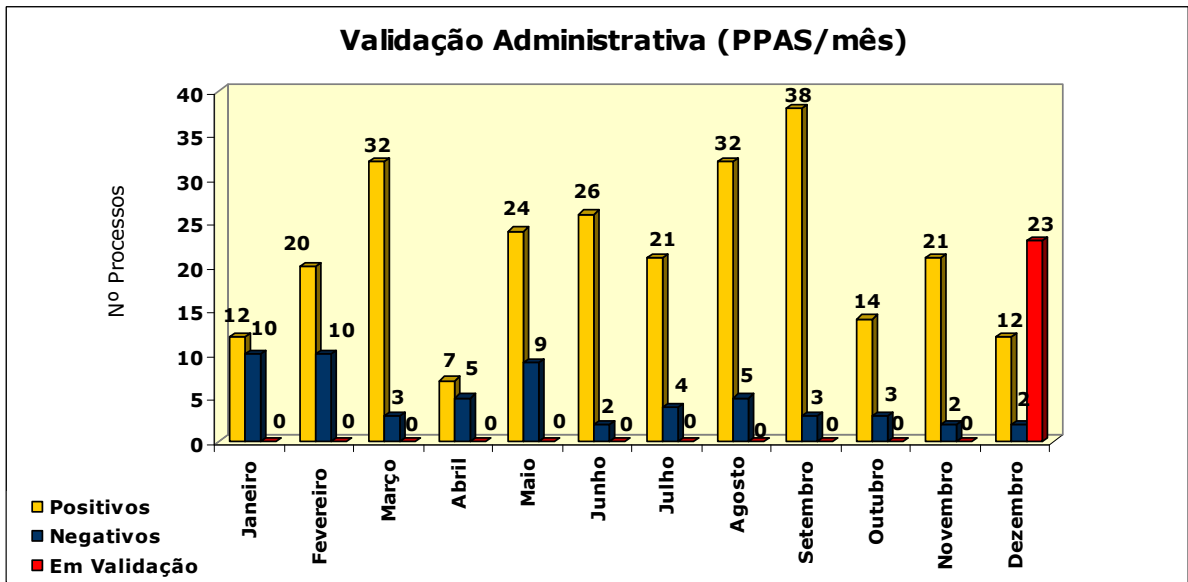
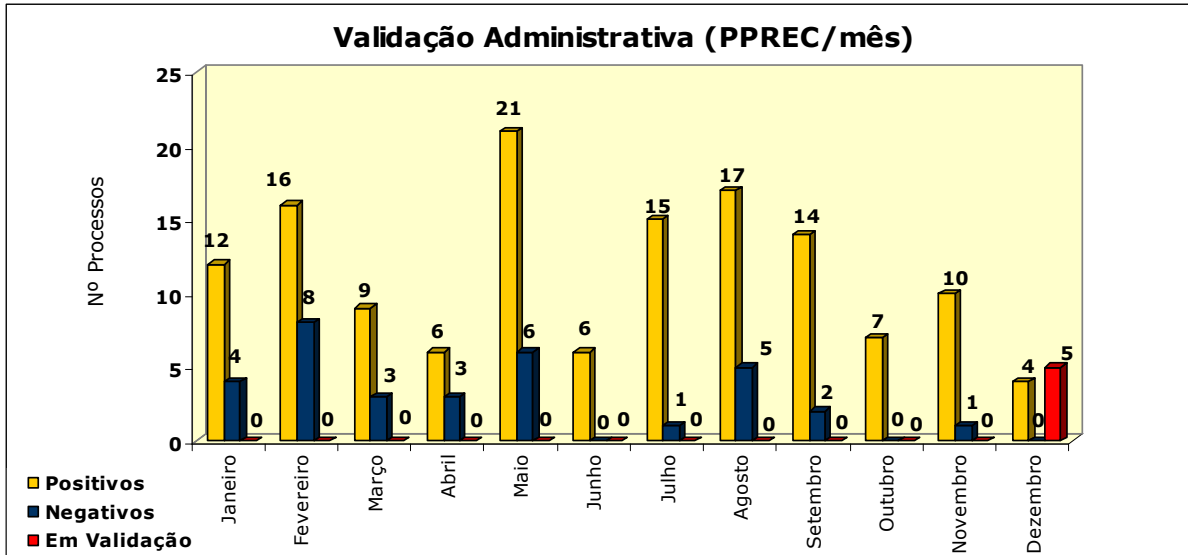
PPAS – Pedido de Parecer para Alteração Substancial



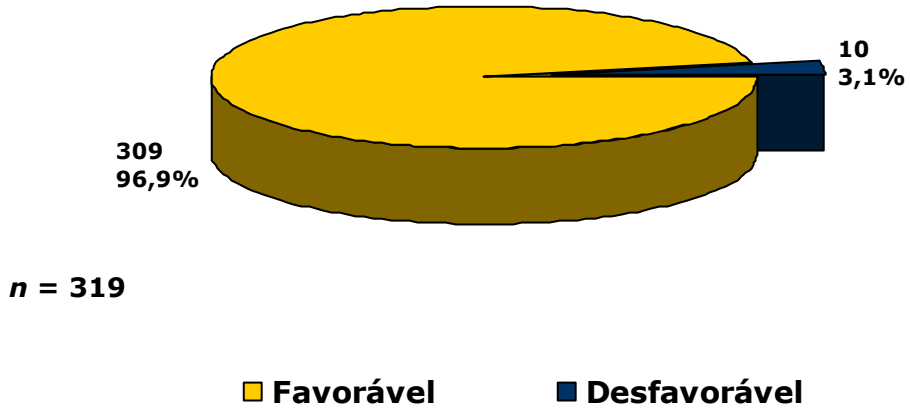


Nota: Dos 487 ensaios validados, 7 foram submetidos à CEIC em Dezembro de 2005.

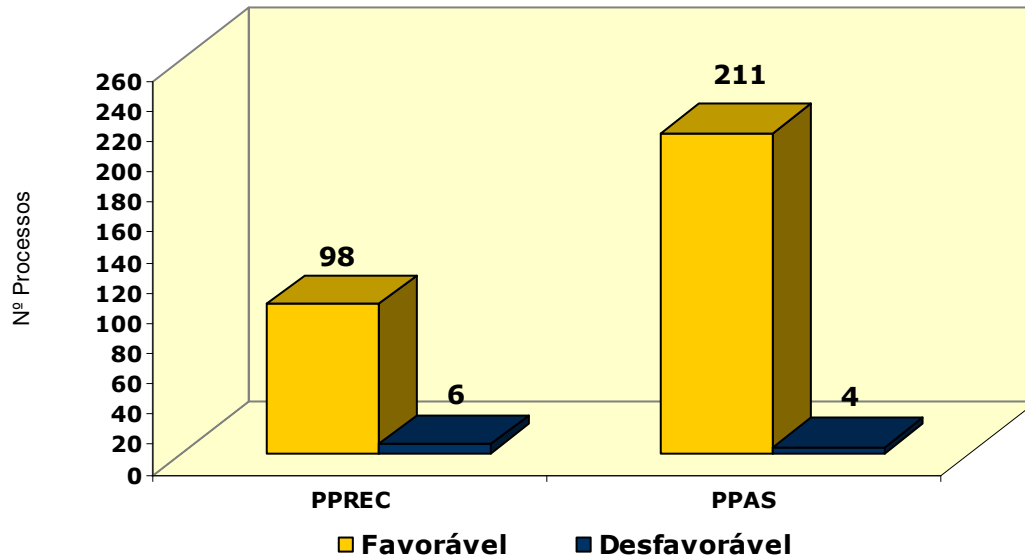


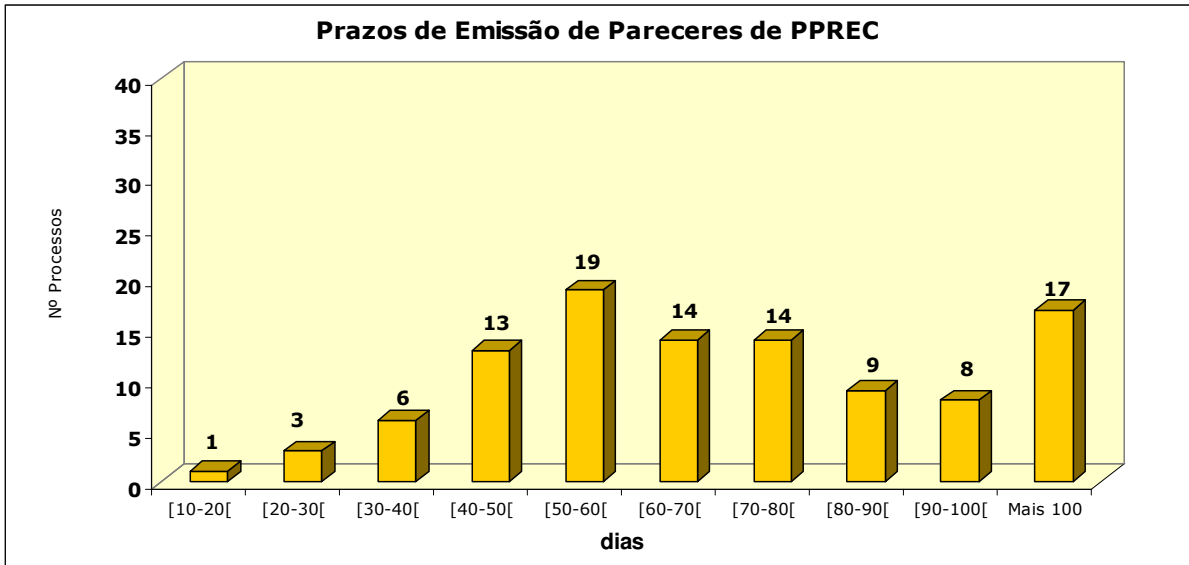


Parecer Final dos Ensaio avaliados (Total)

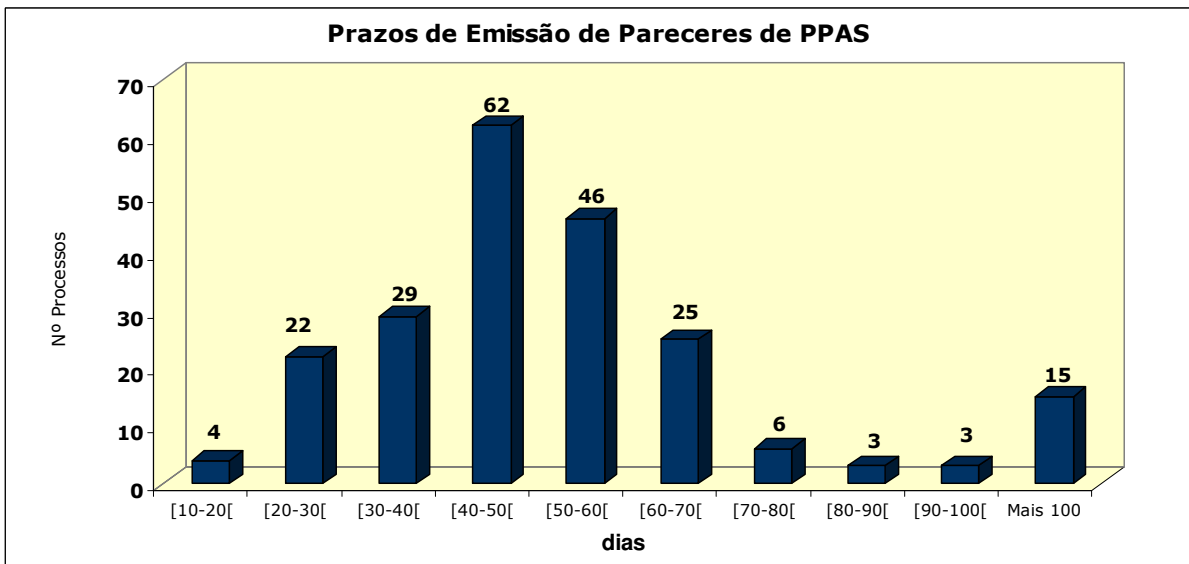


Resultado dos Pareceres

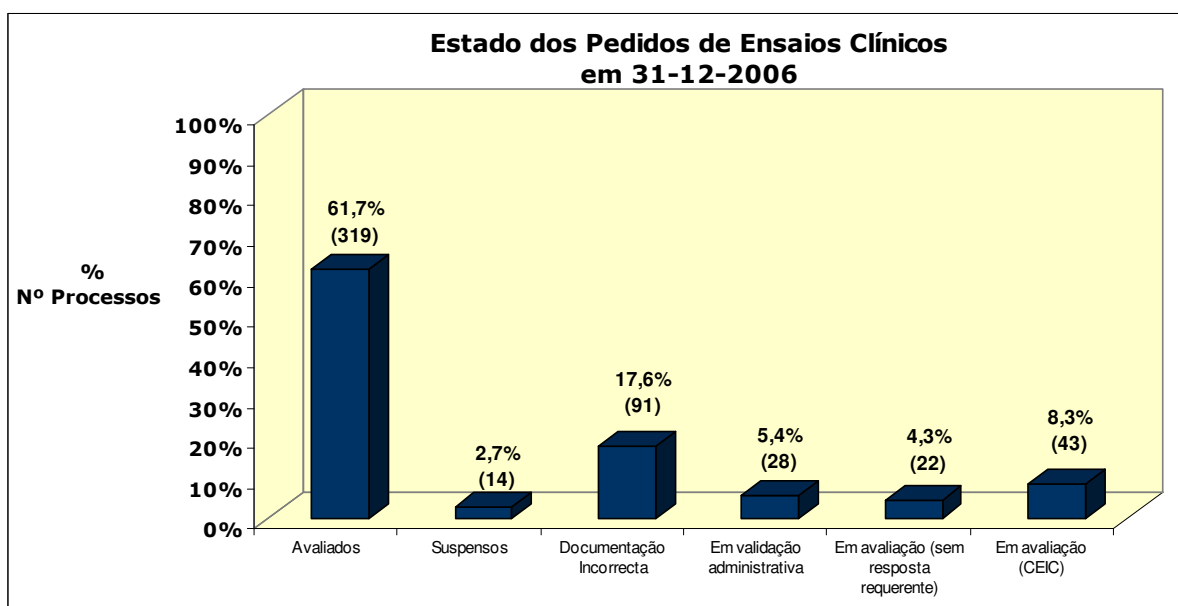




Nota: Foram excluídos os Ensaio Clínicos suspensos, com documentação incorrecta, em avaliação e sem resposta do requerente ($n=104$).



Nota: Foram excluídos os Ensaio Clínicos suspensos, com documentação incorrecta, em avaliação e sem resposta do requerente ($n=215$).



Nota: Existem 2 ensaios, cuja documentação foi incorrecta e seguidamente foram suspensos.

Quadro1: Tempos Médios e Medianos em dias, para emissão do parecer final, por tipo de pedido e por trimestre de 2006.

Tempo (dias) de emissão do Parecer final		Tipo de Pedido			
		PPAS		PPREC	
		Média	Mediana	Média	Mediana
Trimestres	1º Trimestre 2006	33,7	31,0	28,5	28,5
	2º Trimestre 2006	42,2	42,0	69,3	69,0
	3º Trimestre 2006	63,6	49,0	69,3	60,0
	4º Trimestre 2006	56,1	55,0	83,2	70,5
Total		54,6	48,0	74,1	66,5